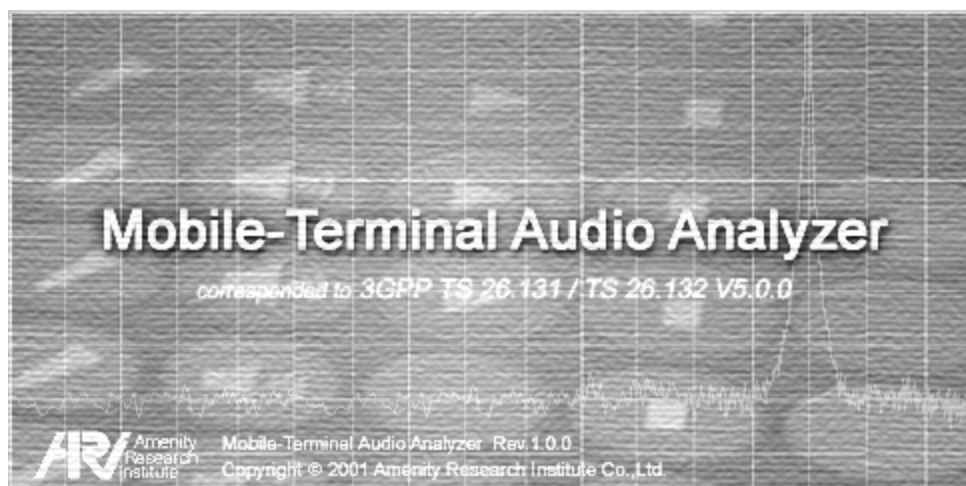


2章 インストール



2.インストール

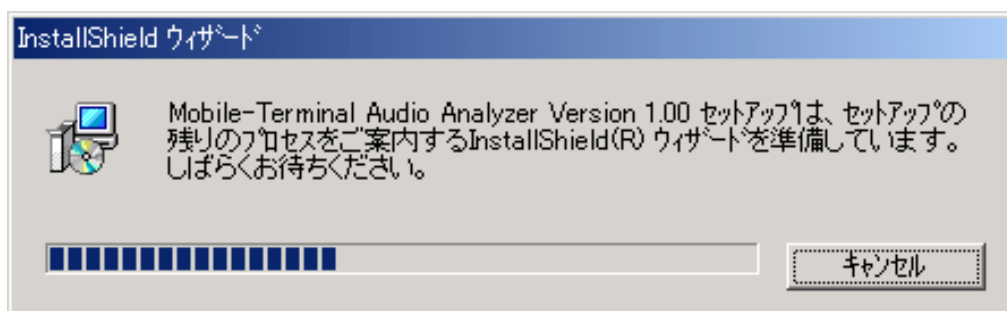
MTA-01WBのセットアップ作業はインストーラを用いて行います。下記の手順でインストールを行ってください。お使いのPCのCD-ROMドライブが自動起動に設定されている場合、CD-ROMドライブにインストールCDをセットすると自動的にインストールプログラムが起動します。起動しない場合は、CD-ROMのルートディレクトリからSetup.exeを起動するようにしてください。

2.1 インストール手順



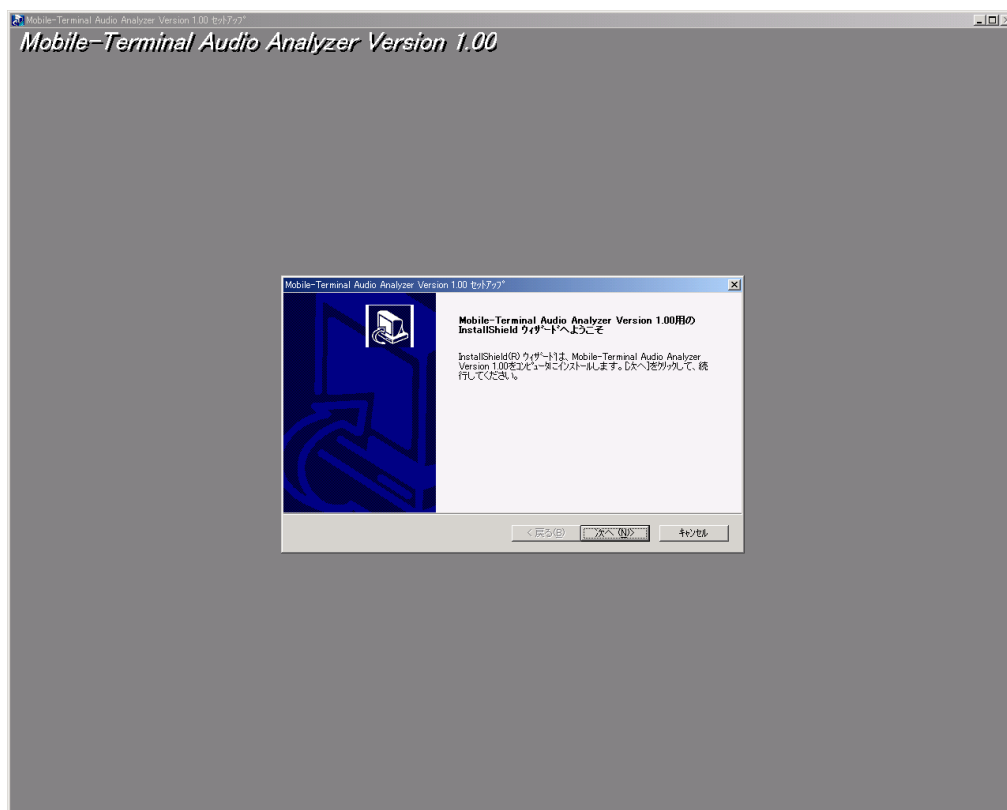
Setup.exeを実行します。

Setup.exeを実行すると、下図のようなメッセージが表示されインストールする準備を開始します。



インストール作業の準備

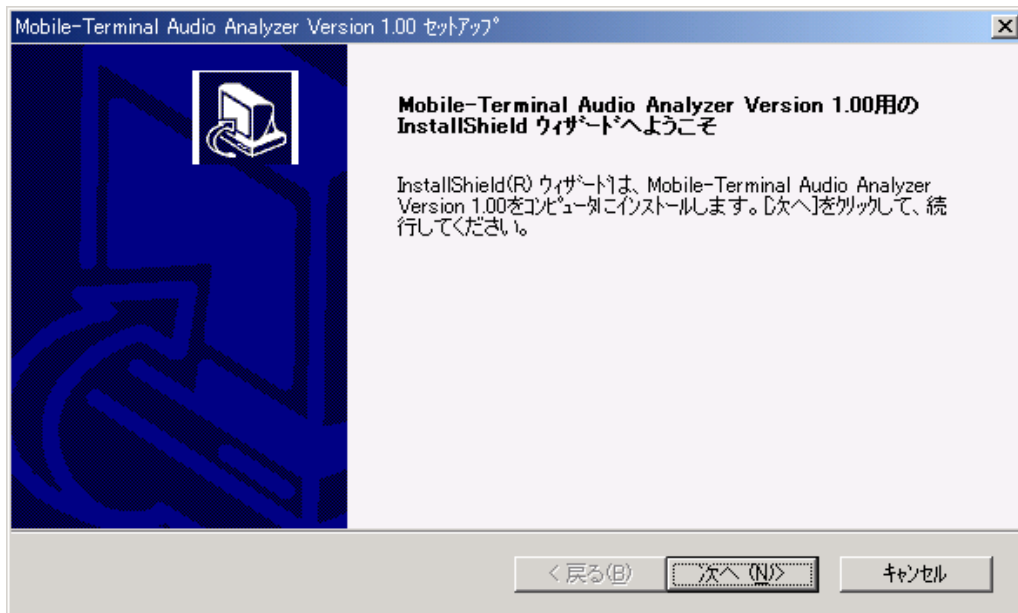
インストール作業の準備が完了すると下図のような画面が表示されます。



MTA-01WBのセットアップ画面



<次へ(N)>ボタンをクリックします。



MTA-01WBのインストール開始



<次へ(N)>ボタンをクリックします。

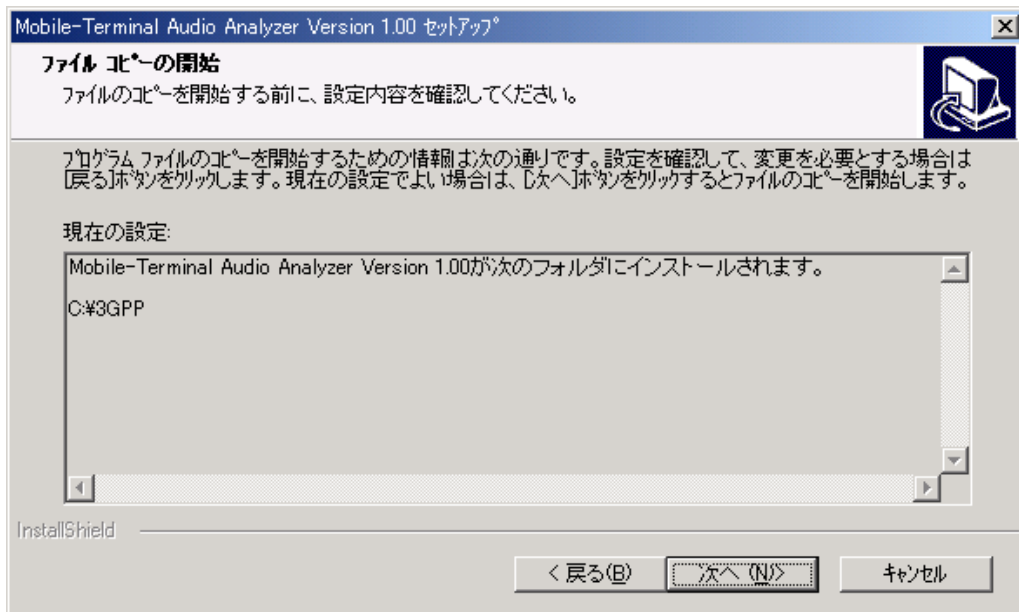
インストール先を変更する場合は<参照(R)>ボタンをクリックしてください。本書ではデフォルトインストールディレクトリにインストールされるものとして説明します。



インストール先の選択

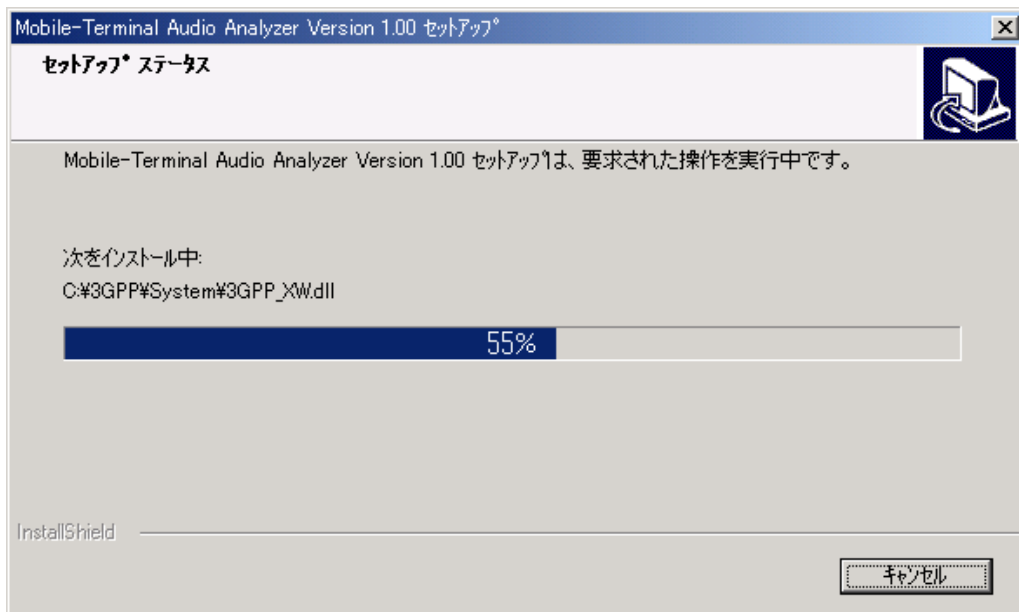


<次へ(N)>ボタンをクリックします。



ファイルコピーの開始

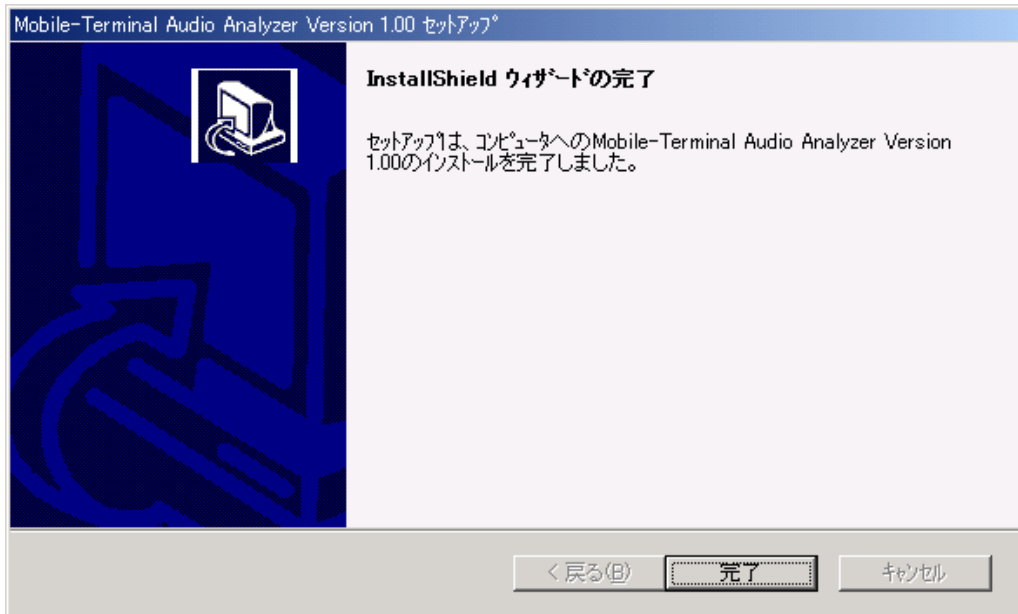
<次へ(N)>ボタンをクリックすると、インストール作業が開始され、下図のようなインストール状況が表示されます。



セットアップステータス



<完了>ボタンをクリックします。



インストールの完了

2.2 起動と終了

ここではMTA-01WBの起動と終了について記します。

2.2.1 起動

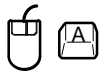
セットアップ作業を終了すると<スタート>メニューの<プログラム(P)>にショートカットが作成されます。このショートカットまたはインストール時に作成した3GPPフォルダのSystem フォルダにある3GPPアイコンを選択して起動することができます。ここではショートカットからの起動方法を記します。



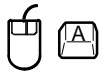
<スタート>ボタンをクリックします。



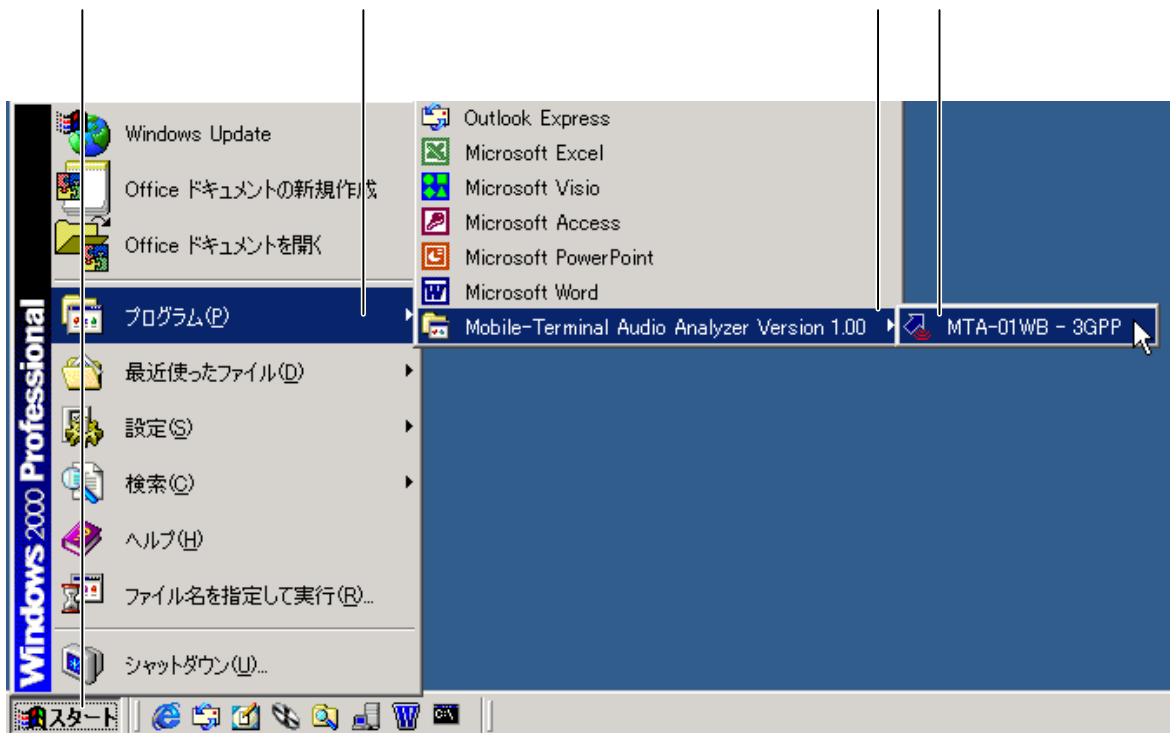
<プログラム(P)>をポイントします。



<Mobile-Terminal Audio Analyzer Version 1.00>をクリックします。



<MTA-01WB – 3GPP>をクリックします。



ショートカットからの起動操作

2.2.2 終了

MTA-01WBがオンライン状態の場合は、オフライン状態にしてから以下に示すように終了します。オフライン状態については、4.4 <Power>ボタンとオンライン/オフライン」を参照してください。



<ファイル>メニューをクリックします。



<終了(X)>をクリックします。



終了操作